



## Аварийные тросовые выключатели Extreme ZS 75 S 2Ö/2S VD IP67 -40°C Extreme

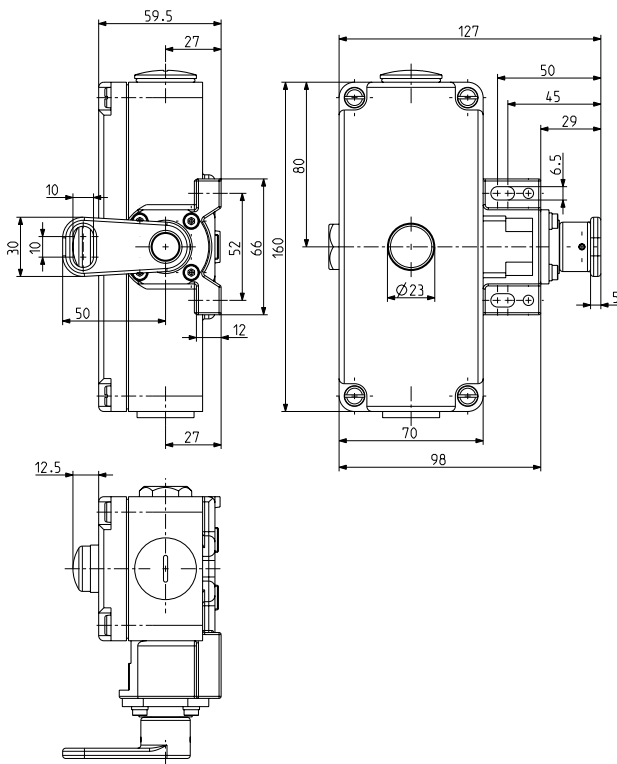
Артикул №: 1183405 (Старый артикул №: 75430923)

### Особенности / опции

- Холодоустойчивый до -40 °C
- Высокая степень защиты IP 67
- Металлический корпус
- 4 контакта

- Длина троса до 2 x 100 м
- Разблокирование нажимной кнопкой (VD)
- Определение натяжения или обрыва троса

### Размеры



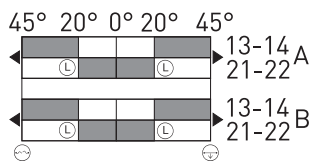
### Технические данные

Стандарты	EN 60947-5-1, -5; EN ISO 13850; EN ISO 13849-1
Корпус	Алюминиевый сплав, литой под давлением, усиленный
Крышка	Алюминиевый сплав, литой под давлением, усиленный
Класс защиты	IP 67 по IEC/EN 60529
Материал контактов	серебро
Коммутирующие элементы	2 НЗ контакта/2 НР контакта с двойным разрывом цепи
Переключающая система	скачкообразное переключение, положительный размыкаемый Нормально Замкнутый контакт ⊖
Вид подключения	штеккер подключения
Сечение проводов подключения	макс. 2.5 мм <sup>2</sup> (включая клеммы)
Кабельные входы	2 x M25 x 1,5
V <sub>10d</sub> (10 % номинальной нагрузки)	200 000
T <sub>M</sub>	макс. 20 лет
U <sub>imp</sub>	6 kV
U <sub>i</sub>	400 V
I <sub>the</sub>	6 A
Категории использования	AC-15
I <sub>e</sub> /U <sub>e</sub>	6 A/400 VAC
Защита от короткого замыкания	6 A gG/gN предохранитель
Температура окружающей среды	-40 °C ... +70 °C
Мех. долговечность	> 100 000 циклов включения
Максимальная длина троса	2 x 100 м
Признаки	Определение натяжения или обрыва троса
Сертификаты тестов	
Weight	1100 g

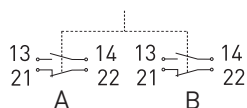
### Диаграмма хода контактов

#### Скачкообразное переключение

2 НЗ контакта/2 НР контакта



### Коммутационная схема



#### Примечание:

через каждые 4 м необходима опора троса. Для монтажа должны применяться 2 компенсационные пружины Тур ZS

Ошибки и технические изменения оставляются за собой.



**Аварийные тросовые выключатели Extreme**  
**ZS 75 S 20/2S VD IP67 -40°C Extreme**  
**Артикул №: 1183405 (Старый артикул №: 75430923)**

73/75 S, см. принадлежности.